



**КОМИТЕТ ИМУЩЕСТВЕННЫХ ОТНОШЕНИЙ
АДМИНИСТРАЦИИ ПЕРМСКОГО МУНИЦИПАЛЬНОГО ОКРУГА**

РЕШЕНИЕ

о размещении объектов № 206

Пермский край
Пермский округ

02.02.2024

Комитет имущественных отношений администрации Пермского муниципального округа разрешает Публичному акционерному обществу «Россети Урал» (ИНН 6671163413, ОГРН 1056604000970, почтовый адрес: 620026, г. Екатеринбург, ул. Мамина-Сибиряка, д. 140)

размещение объекта «Строительство МТП 6/0,4 кВ, ВЛ 6 кВ, ВЛ 0,4 кВ с установкой ПУ для электроснабжения объекта торговли по адресу: Пермский край, Пермский муниципальный округ, п. Юго-Камский (4500089507)»

на землях государственная собственность на которые не разграничена

на срок бессрочно

Местоположение: Пермский край, Пермский муниципальный округ, п. Юго-Камский.

Приложение: схема предполагаемых к использованию земель или части земельного участка.

Особые условия использования:

1. При установке опор электросетевого хозяйства учесть параметры ширины проезда улично-дорожной сети, во избежание сужения полосы отвода дороги. Установить опоры на расстоянии не более 2 метров от границ земельного участка.

2. Получение разрешения на производство земляных работ.

Заместитель председателя комитета

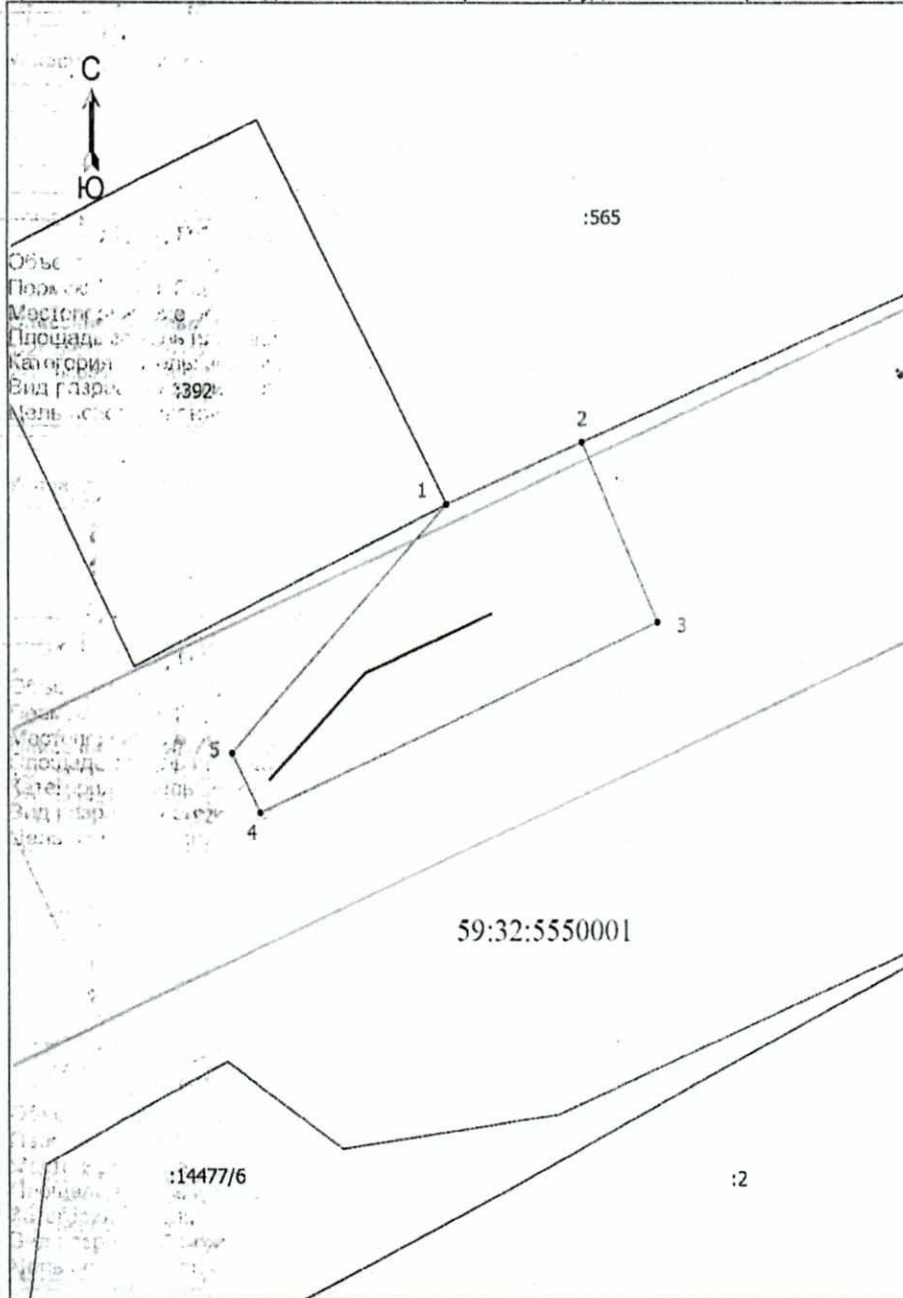


(подпись, печать)

М.В. Королева

СХЕМА ПРЕДПОЛАГАЕМЫХ К ИСПОЛЬЗОВАНИЮ ЗЕМЕЛЬ ИЛИ ЧАСТИ ЗЕМЕЛЬНОГО УЧАСТКА

Объект: «Строительство МТП 6/0,4 кВ, ВЛ 6 кВ, ВЛ 0,4 кВ с установкой ПУ для электроснабжения объекта торговли по адресу: Пермский край, Пермский район, Юго-Камское с/п, п. Юго-Камский (4500089507)»
 Местоположение объекта: Пермский край, Пермский муниципальный округ, п. Юго-Камский
 Площадь земель или части земельного участка, кв.м.: 336
 Категория земель: земли населённых пунктов
 Вид разрешенного использования земельного участка: -
 Цель использования: под объекты инженерного оборудования электроснабжения



Координаты характерных точек (МСК-59, зона 2)		
№ п/п	X	Y
1	482767,35	2192418,93
2	482771,63	2192428,66
3	482759,25	2192434,10
4	482746,07	2192405,70
5	482750,20	2192403,63
1	482767,35	2192418,93

Масштаб 1: 500

Условные обозначения:

- Граница кадастрового квартала
- Граница земельного участка, согласно сведениям из ЕГРН
- Граница зоны с особыми условиями использования
- Граница предполагаемых к использованию земель или части земельного участка
- Граница сооружения, планируемого к строительству
- 59:32:5550001 - Номер кадастрового квартала
- :2 - Кадастровый номер земельного участка
- 1 - Обозначение новой характерной точки

Описание смежных землепользований:

- 1-2 59:32:5550001:565
- 2-1 неразграниченный зем.участок

Заявитель /Байдин,И.В.
 (действующий по доверенности от 01.01.2024 № ПЭ/62-2024)



Условий